

RIVON 禮坊

Let's Celebrate!

2026

花影盛月

禮坊中秋禮盒精選



## 禮坊門市

### 北區

中山店	台北市中山區中山北路2段22-1號	(02)2562-6099
台北101店	台北市信義區市府路45號B1	(02)8101-8358
板橋店	新北市板橋區南門街29號	(02)2969-3141
宜蘭店	羅東鎮公正路183號	(03)956-2457

### 桃竹區

中壢店	桃園市中壢區延平路461號	(03)422-5196
新竹店	新竹市北區中正路163號	(03)521-8252

### 中區

台中店	台中市西區三民路2段132號	(04)2226-0026
彰化店	彰化市中正路二段149號	(04)726-2087

### 南區

嘉義店	嘉義市西區中山路466號	(05)216-8116
台南店	台南市東區東寧路124號	(06)234-4606
高雄店	高雄市新興區中正四路34號	(07)286-6875
屏東店	屏東市民生路188-2號	(08)766-1268

## 各地經銷商

### 竹苗區

新竹/隆發行	新竹市忠孝路48號	(03)573-3303
苗栗/緣定一生	苗栗市中正路555號	(03)732-9056
苑裡/瑩芳行	苗栗縣苑裡鎮社苓里7鄰74號	(03)774-2707

### 中區

沙鹿/永豐商行	台中市沙鹿區中山路275號	(04)2662-2206
草屯/永喜商行	南投縣草屯鎮成功路一段21號	(04)9232-3122
斗六/永森喜餅	雲林縣斗六市民生路213號	(05)532-2291
虎尾/皇家貴族	雲林縣虎尾鎮林森路二段438-8號	(05)633-7795

### 南區

新營/伊太利屋	台南市新營區新進路二段524號	(06)656-2902
屏東/鄉品坊	屏東市大連路62-12號	(08)737-2578

### 台東區

台東/志安	台東市更生路282-1號	(089)323-566
-------	--------------	--------------

### 外島區

金門/百業興商行	金門縣金寧鄉伯玉路二段115-1號	(082)311811
----------	-------------------	-------------

- 宏亞食品(禮坊)全產品皆已投保新光產物保險,讓您送禮體面又安心!
- 由於餅乾生產厚度或有差異,實際片數以出貨之禮盒為準,型錄上之餅乾片數僅供參考。
- 產品以實物為準,價格內容調整恕不另行通知。

 宏亞食品股份有限公司  
HUNYA FOODS CO., LTD.

官網



線上商城



免付費服務電話：0800-060-515  
服務時間：週一至週五 AM09:00~PM05:00  
禮坊網址：www.rivon.com.tw

門市營業時間：AM11:00~PM08:00

# TIMELESS CLASSICS

## 經典滋味·韻味留心

以匠心工藝在月光下凝聚極致韻味。  
金黃蛋黃酥如月閃耀，於舌尖綻放醇厚層次



### 萬丹金月蛋黃酥禮盒 限量販售

12301055

老饕價450元

約L28.4 x W19.3 x H5.3cm

- 萬丹金月蛋黃酥6入



### 豐韻經典月餅禮盒

12301054

650元·優惠價553元

約L27.1 x W24.8 x H4.9cm

- 包種蜜柚流心酥1入
- 柑橘百香流心酥1入
- 金栗奶黃流心酥1入
- 黑芝麻麻糬酥1入
- 1.2兩奶黃流心廣式月餅1入
- 1.2兩楊枝甘露廣式月餅1入
- 芋泥麻糬酥1入
- 烏豆沙蛋黃酥1入
- 金沙肉鬆酥1入(葷)



### 盛韻廣式月餅禮盒

12302008

1120元·優惠價950元

約L33.7 x W22.7 x H6.1cm

- 1.2兩奶黃流心廣式月餅3入
- 3.5兩十勝生乳紅心芭樂廣式月餅1入
- 3.5兩棗泥核桃廣式月餅1入
- 3.5兩蓮蓉松子廣式月餅1入
- 3.5兩栗子燕窩雪耳廣式月餅1入
- 1.2兩楊枝甘露廣式月餅3入

# GRAND GATHERING

## 圓滿臻心·盛大團圓

繁花三層設計，譜寫感官的法式圓舞曲。  
豐盛糕餅交織，盛放最純粹的團圓心意。



### 花月臻心三層禮盒A

12303126

1080元·優惠價918元

約L27.6 x W22.5 x H15cm



### 花月臻心三層禮盒B

12303127

1180元·優惠價1003元

約L28 x W23.2 x H15.4cm



#### 上層

- 桂花烏龍餅3入
- 米蘭鬆塔2入
- 英式奶油餅2入
- 3.5兩十勝生乳紅心芭樂廣式月餅1入
- 相思麻糬酥1入



#### 上層

- 原味鳳梨酥1入
- 芝麻酥餅3入
- 烏豆沙蛋黃酥2入
- 金沙肉鬆酥2入(葷)
- 桂花烏龍餅3入
- 淡果香初戀草莓果乾水2入



#### 中層

- 法式千層派3入
- 蜂蜜檸檬果凍1入
- 法式曲奇餅-醇厚可可3入
- 法式曲奇餅-阿薩姆厚奶3入
- 法式曲奇餅-奶油原味3入



#### 中層

- 雪莓乳酪酥餅1入
- 橙香乳酪酥餅1入
- 法式千層派4入
- 法式曲奇餅-奶油原味3入
- 法式曲奇餅-醇厚可可3入



#### 下層

- 法式奶油雪茄捲-香草奶油3入
- 法式奶油雪茄捲-摩卡咖啡3入
- 南瓜牛奶餅3入
- 榛果巧克力餅3入
- 烏豆沙蛋黃酥1入
- 芋泥麻糬酥1入



#### 下層

- 法式奶油雪茄捲-香草奶油3入
- 法式奶油雪茄捲-摩卡咖啡3入
- 南瓜牛奶餅3入
- 榛果巧克力餅3入
- 包種蜜柚流心酥1入
- 柑橘百香流心酥1入
- 普蘭三明治3入(含酒)

# DIVINE SHARING

## 豐采饗宴·美好共享

靜謐花影悄然盛放，多款糕餅獻上優雅饗宴，  
將這份豐采，獻給懂得品味生活的你。



### 花月豐采雙層禮盒A/提盒

12303124

880元·優惠價 748元

約L31.8 x W18 x H9.9cm



### 花月豐采雙層禮盒B

12303125

980元·優惠價 833元

約L29.3 x W23.4 x H9.5cm



#### 上層

- 桂花烏龍餅4入
- 米蘭鬆塔2入
- 黑芝麻麻糬酥2入
- 芋泥麻糬酥2入



#### 上層

- 桂花烏龍餅3入
- 法式曲奇餅-阿薩姆厚奶2入
- 法式曲奇餅-醇厚可2入
- 包種蜜柚流心酥1入
- 黑芝麻麻糬酥1入
- 法式葛蕾特-蔓越莓1入(含酒)
- 芋泥麻糬酥1入
- 法式奶油雪茄捲-香草奶油2入
- 法式奶油雪茄捲-摩卡咖啡2入



#### 下層

- 法式千層派4入
- 1.2兩奶黃流心廣式月餅2入
- 南瓜牛奶餅2入
- 芝麻脆圈2入



#### 下層

- 相思麻糬酥1入
- 杏仁千層2入
- 英式奶油餅2入
- 雪莓乳酪酥餅1入
- 橙香乳酪酥餅1入
- 蜂蜜檸檬果凍1入

# LOVE BLOOMING

## 愛·盛放

宏亞食品秉持「在地永續·幸福延續」的願景，推動五大永續策略，  
帶來分享甜蜜安心的滋味，傳承豐饒未來，  
致力於友善職場、打造互惠共榮關係，和注入正向能量，  
承諾企業社會責任，持續努力推廣環境永續。  
宏亞食品，與您一同實現聯合國永續發展目標。



### 宏亞食品連續五年榮獲 TCSA 企業永續獎

#### • Environment / 環境面

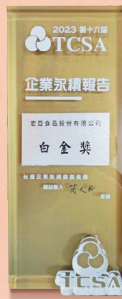
- 太陽能發電容量達 26%，全數售予台電
- 廢塑膠混合物同期減量 43.85%
- 回收包材使用率提升至 77.7%
- 減少二氧化碳排放累計約達6座大安森林公園

#### • Social / 社會面

- 禮坊公益禮盒累計捐贈逾 1,100 萬元

#### • Governance / 治理面

- 40項產品獲潔淨標章認證
- 友善飼養原料採購占同品項比84.6%
- 在地採購金額比例達78%



宏亞自2011年起不間斷的投入公益，讓愛溫暖盛放。  
2026年攜手甘樂文創推出「2026愛·盛放公益禮盒」，  
並將銷售所得3%捐贈予社團法人台灣城鄉永續關懷協會，  
作為支持弱勢兒童的照顧與教育基金。  
讓祝福不只停留在心意，而是成為實際支持的力量，  
期許我們一起守護偏鄉孩子的成長，讓他們勇敢綻放屬於自己的希望。



### 2026 愛·盛放公益禮盒-中秋

12305011

1200元·公益價 700元  
約L27 x W22.1 x H15.7cm

- ♥ 3%捐予台灣城鄉永續關懷協會
- ♥ 禮盒採FSC森林友善紙質
- ♥ 多款糕餅使用在地食材



#### 上層

- 雪莓乳酪酥餅1入
- 橙香乳酪酥餅1入
- 包種蜜柚流心酥1入
- 柑橘百香流心酥1入
- 金粟奶黃流心酥1入
- 法式曲奇餅-醇厚可可2入
- 法式曲奇餅-阿薩姆厚奶2入
- 法式曲奇餅-奶油原味2入



#### 中層

- 桂花烏龍餅4入
- 蛋黃鬆餅3入
- 小農地瓜餅4入
- 1.2兩楊枝甘露廣式月餅1入
- 黑芝麻麻糬酥1入
- 法式千層派4入



#### 下層

- 法式奶油雪茄捲-香草奶油2入
- 法式奶油雪茄捲-摩卡咖啡2入
- 原味鳳梨酥1入
- 草莓懷特鬆餅2入
- 珍珠白巧克力餅2入
- 黑巧蘭德佳3入
- 禾乃川焙炒青仁黑豆茶2入

## TASTE OF HAPPINESS

### 幸福賞味·法式雅致

花影漫步秋日暖陽之中，法式烘焙邂逅中式月餅，  
邀親友共享一場輕盈浪漫的花月盛會。



#### 花月盛放禮盒 / 提盒 (12303123)

660元·優惠價561元 約L42xW26.6xH5.3cm

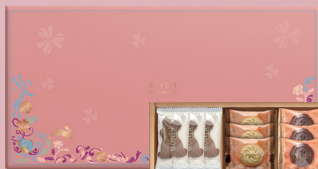
- 桂花烏龍餅3入 ● 法式千層派4入 ● 草莓懷特鬆餅2入
- 特濃巧克力餅3入 ● 檸檬鑽石餅3入 ● 芝麻酥餅3入 ● 烏豆沙起可酥1入 ● 金栗奶黃流心酥1入 ● 1.2兩楊枝甘露廣式月餅1入 ● 芋泥麻糬酥1入 ● 法式曲奇餅-奶油原味2入 ● 法式曲奇餅-醇厚可可2入



#### 花漫經典午茶禮盒 / 提盒 (12303128)

660元·優惠價561元 約L48.2xW25xH5.2cm

- 桂花烏龍餅3入 ● 米蘭鬆塔2入 ● 普蘭三明治2入(含酒)
- 法式曲奇餅-奶油原味3入 ● 法式曲奇餅-醇厚可可3入 ● 巧克力鳳梨酥1入 ● 法式葛蕾特-蔓越莓1入(含酒) ● 法式奶油雪茄捲-香草奶油2入 ● 法式奶油雪茄捲-醇黑濃巧2入 ● 芝麻脆圈圈3入 ● 焦糖梯娜3入 ● 黑巧蘭德佳2入 ● 山笠瑪黛花果茶2入 ● 草莓懷特鬆餅2入



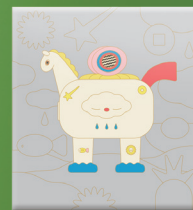
## ART COLLECTION

### 當代藝術 × 尊爵獻禮

禮坊與新銳藝術家吳騏攜手打造-2026馬年限量珍藏  
心花化成福蝶，迎著風於馬上悄然展翼  
乘著遠大的夢想與豐盛的祝福  
祝願「馬踏祥雲開泰運，風調雨順萬物盛」



吳騏 / 57 ART Studio 1985出生於金門，畢業於台灣藝術大學視傳系，專職藝術創作。以童趣奇幻為創作風格，擅長將插畫藝術延伸至多元媒材與場域，展現獨特視覺敘事力。



#### 旺福馬瓷器禮盒 / 提盒

(12304048) 珍藏價2680元  
約L28.8xW16.7xH30.8cm

- 花生可可牛軋15入
- 巧鈕甜心糖15入



#### 旺福馬撲滿禮盒 / 提盒

(12304050) 珍藏價999元  
約L35xW11.5xH20.5cm

- 法式葛蕾特-蔓越莓2入(含酒)
- 巧克力鳳梨酥2入 ● 巧鈕甜心糖10入

# AWARD-WINNING

## 捲捲手工·捲捲心意

高溫出爐職人手工捲製完美2圈半  
嚴選頂級天然發酵奶油及非籠飼快樂雞蛋  
口感酥脆細緻，餘韻香濃，令人愛不釋口



得獎系列 值得品嚐  
榮獲多年國際食品米其林  
ITI「風味絕佳大獎」



### 法式奶油雪茄捲20入

- 12401026 ● 香草奶油
- 12401028 ● 摩卡咖啡
- 12401125 ● 醇黑濃巧
- 12401147 ● 紅玉紅茶 **NEW**
- 12401048 ● 經典綜合(香草/摩卡/濃巧)

600元·優惠價570元  
鐵盒/約L22xW17xH5cm  
●包裝顏色依口味選擇



### 法式奶油雪茄捲10入

- 12401029 ● 香草奶油
- 12401031 ● 摩卡咖啡
- 12401146 ● 紅玉紅茶 **NEW**
- 12401124 ● 醇黑濃巧

320元·優惠價304元  
紙盒/約L22xW10xH5cm  
●包裝顏色依口味選擇

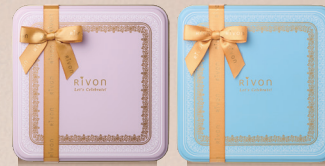
# JOYFUL AFTERNOON

## 濃醇化口·酥鬆綿密

選用新鮮乳源所製成的天然發酵奶油  
搭配頂級沙漠湖鹽讓風味更顯層次  
以低溫烘烤保留完整香氣  
濃郁酥鬆綿密化口，以星級美味傳遞最誠摯的情感。



得獎系列 值得品嚐  
榮獲多年國際食品米其林  
ITI「風味絕佳大獎」



### 法式曲奇餅27入

- 12401137 ● 奶油原味
- 12401138 ● 醇厚可可
- 12401140 ● 阿薩姆厚奶
- 12401148 ● 濃韻鐵觀音 **NEW**

500元·優惠價475元 鐵盒/約L17.5xW17.5xH6.5cm  
●包裝顏色依口味選擇

## 經典工法·層層酥脆

表面灑上杏仁片與砂糖，精心烘烤形成完美層次。  
口感酥鬆化口，品味濃郁奶油與杏仁香氣的甜蜜滋味。



### 法式千層派12入

12401112  
500元·優惠價475元  
鐵盒/約L22xW17xH5cm



## ELEGANT SWEETS

### 在地食材 · 法式工法



約L25.5xW16xH5.2cm  
原味鳳梨酥9入禮盒

12401040

黃金鳳梨內餡結合在地土鳳梨和金鑽鳳梨，酸甜黃金比例，結合天然發酵奶油酥皮經典美味。

400元·優惠價380元

#### 巧克力鳳梨酥9入禮盒

12401041

77%迦納可可揉合奶油酥皮，搭配酸甜的鳳梨餡融合巧克力苦甜香氣，成就大人系風味。

400元·優惠價380元



約L25.5xW16xH5.2cm  
法式葛蕾特-蔓越莓9入禮盒

12401042 (含酒)

使用天然奶油的布列塔尼餅乾，搭配厚實蔓越莓果乾，佐以蘭姆酒提味，外層奶香十足內餡酸甜不膩口。

400元·優惠價380元

#### 綜合水果酥9入禮盒

12401145

一盒嘗遍經典水果酥，盡享經典風味。  
●原味鳳梨酥3入 ●巧克力鳳梨酥3入  
●法式葛蕾特-蔓越莓3入(含酒)

400元·優惠價380元

#### 蜂蜜醋(雙入)禮盒(洛神+桂花) / 提盒

12606006

採古法釀造，入口微甜，入喉微酸，帶有淡雅龍眼香氣，無添加香料、人工甜味劑及防腐劑。

880元·優惠價836元

約L8xW21xH40cm



#### 蜜漬橙香紅茶磅蛋糕9入禮盒

12401085 (含酒)

獨家蜜漬台灣柳丁，搭配英國皇室御用伯爵茶，清新茶香與蜜漬柳丁果粒完美搭配

350元·優惠價333元

#### 柴燒桂圓磅蛋糕9入禮盒

12401210 (含酒)

選用台南東山龍眼，遵循古法柴燒技術，帶有濃郁煙燻果香及甘甜，佐以白蘭地酒漬增添細膩風味

350元·優惠價333元

約L25.6xW8.5xH7.3cm



#### 綜合餅乾罐禮盒 / 提盒

12401109

經典法式餅乾結合在地食材細緻呈現

●榛果巧克力餅1罐 ●小農地瓜餅1罐 ●檸檬鑽石餅1罐

610元·優惠價580元

約L24 x W17.5 x H7.5cm

●另有單罐販售

